



www.beta.ir

راهنمای نصب و استفاده کارت خوان حرفه ای

1201 Mifare with master card



لطفا قبل از نصب و استفاده، دفترچه راهنما را با دقت بخوانید.

جدول مشخصات

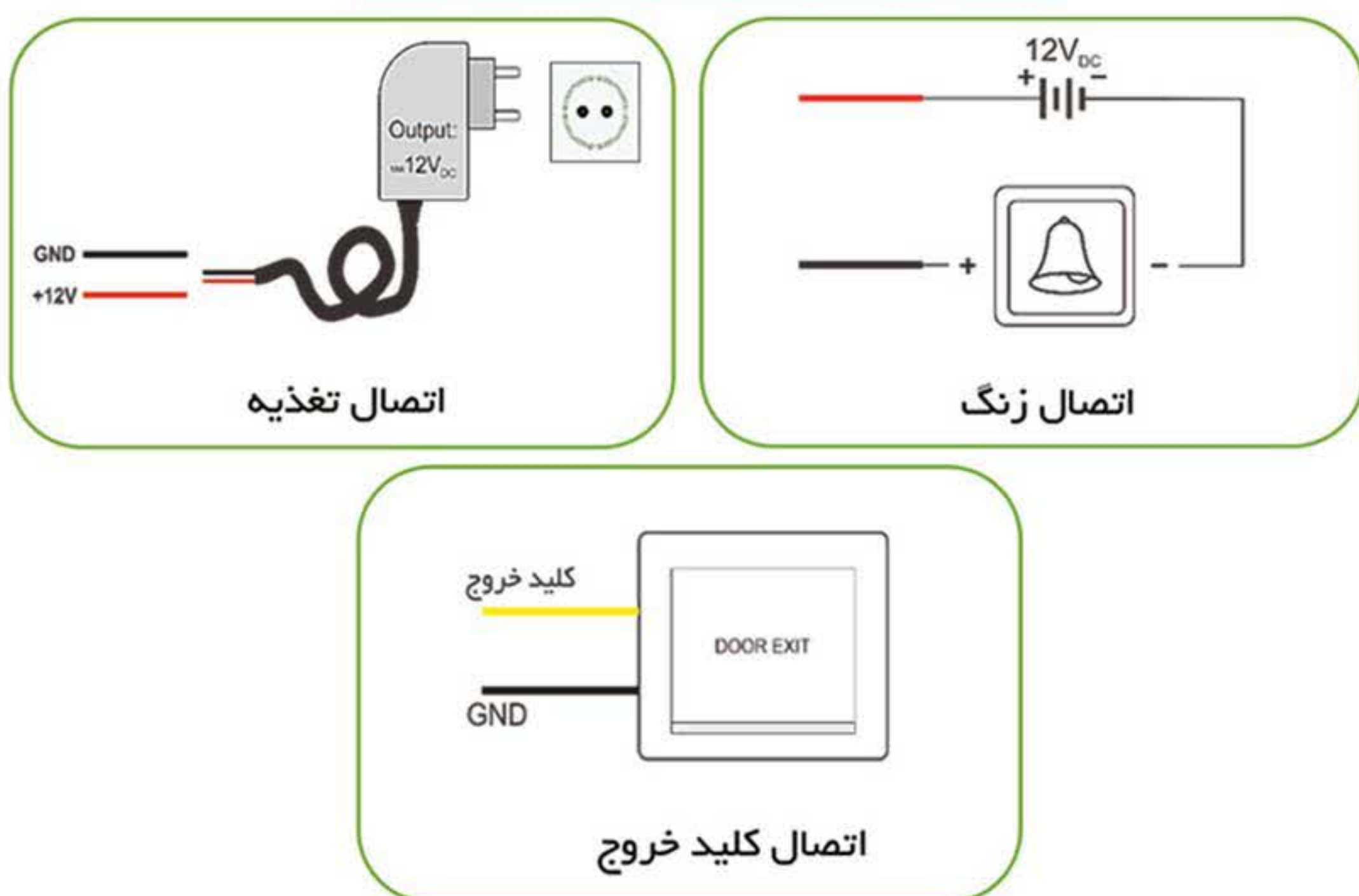
ولتاژ کاری	12 V _{DC}
جریان مصرفی Standby	45 mA
جریان مصرفی در حال کار	70 mA
خروجی رله	آزاد
ظرفیت حافظه	عدد 1000
نوع کارت	Mifare/13.56 MHz
فاصله کارت تا دستگاه	1-5cm
استاندارد ویگند ورودی	26 بیت جهت اتصال به کارت ریدر
رمز ورود به منو پیش فرض	000000
ابعاد دستگاه	117*117*22mm
محدوده دمای محیط	-10°C~70°C
رطوبت کاری	10%~90%

3

فهرست

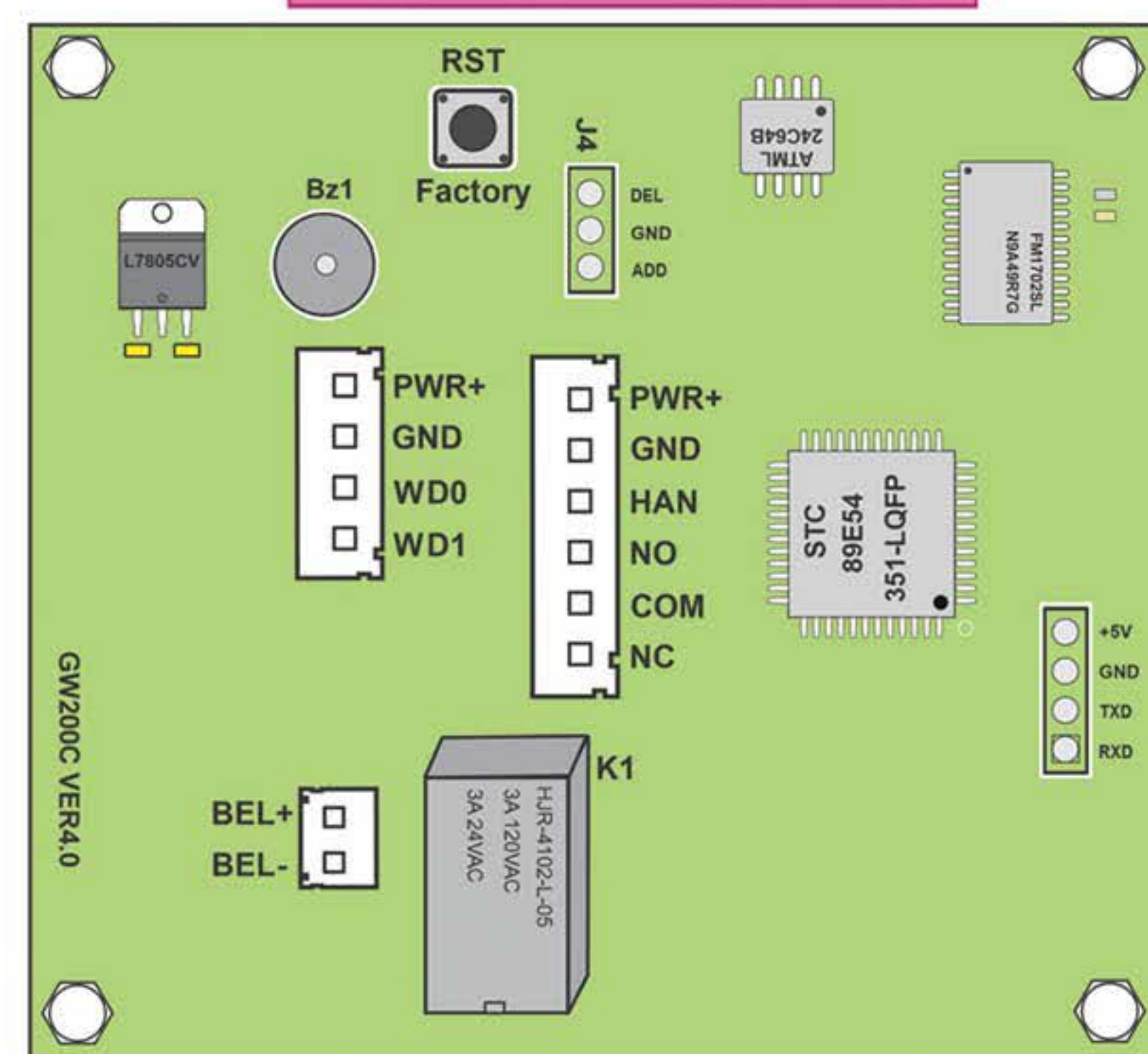
3	جدول مشخصات
4	شماتیک فنی
5-6	نحوه اتصال لوازم جانبی
6	ورودی ویگند
7	آشنایی با سیم بندی
8	حالت های LED و بازر
9	تنظیمات دستگاه
10	تغییر رمز ورود به منو
10	ریست کردن رمز ورود به منو
11	تعریف کاربر
11	تعریف رمز عبور
13	حذف کاربر
13	تنظیم زمان عملکرد رله
14	تعریف کارت مدیر

نحوه اتصال لوازم جانبی به کارت خوان



5

شماتیک فنی



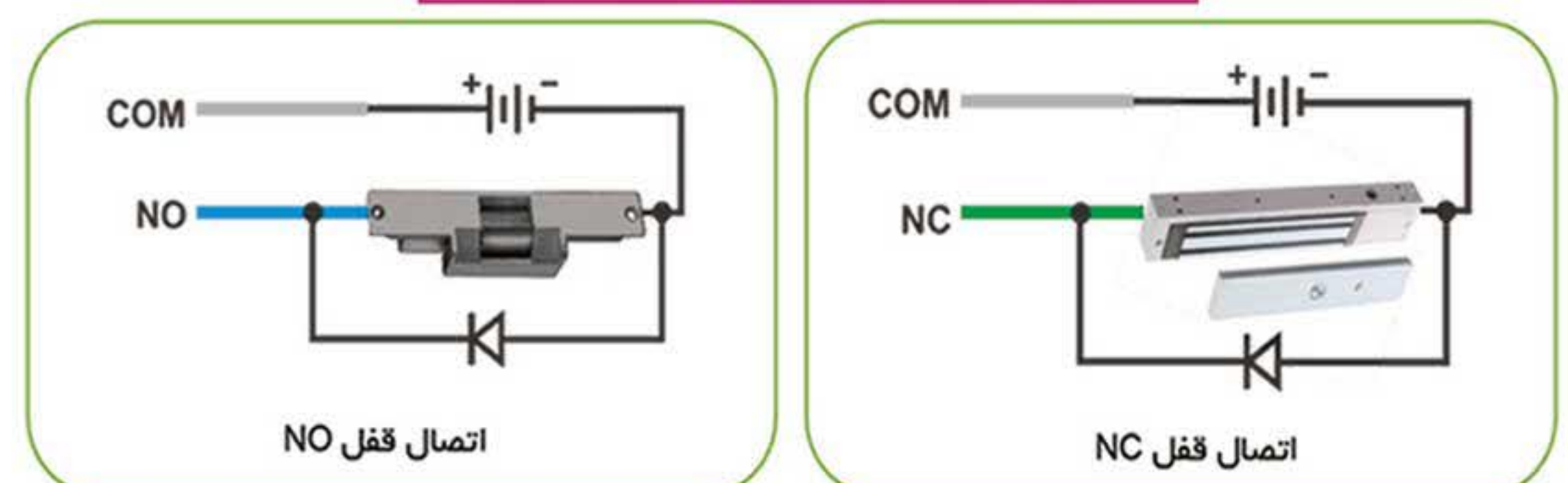
4

آشنایی با سیم بندی کارت خوان

کانکتور	نام	رنگ	عملکرد
HAN (پین 6)	PWR+	قرمز	مثبت تغذیه ورودی
	GND	مشکی	منفی تغذیه ورودی
	HAN	زرد	کلید خروج
	NO	آبی	رله NO
	COM	طوسی	رله Com
	NC	سبز	رله NC
J2 (پین 4)	PWR+	قرمز	مثبت تغذیه جانبی
	GND	مشکی	منفی تغذیه جانبی
	WD0	سبز	ویگند ورودی 26 بیت
	WD1	سفید	ویگند ورودی 26 بیت
J3 (پین 2)	BEL-	قرمز	زنگ
	BEL+	مشکی	زنگ

7

نحوه اتصال لوازم جانبی به کارت خوان



ورودی ویگند

کارت خوان 1201 دارای یک ویگند ورودی است. خط دیتا ویگند به Em Reader، آنتن دور برد و هر کنترلی که ویگند 26 بیت ورودی را پوشش دهد متصل می شود.
نکته: جهت تعریف کارت EM ابتدا وارد منوی تعریف کارت 1201 شوید، سپس کارت را مقابل EM Reader قرار دهید.

6

حالت های LED و بازر

وضعیت	حالت LED
حالت Standby (آماده به کار)	LED قرمز دائم روشن
در انتظار برای اقدام بعدی	LED زرد دائم روشن
مد برنامه ریزی	LED قرمز و زرد دائم روشن
باز شدن قفل / عمل کردن رله	LED سبز دائم روشن

وضعیت	حالت بازر
عملیات موفق	1 بوق کوتاه
عملیات ناموفق	3 بوق کوتاه
برنامه ریزی موفق	1 بوق بلند
قرار دادن کارت مستر	4 بوق کوتاه

8

تنظیمات دستگاه

ورود به منو تنظیمات

تمامی عملیات و تنظیمات با استفاده از رمز ورود به منو و با وارد کردن کد زیر انجام می شود.

000000

نکته: هنگام وارد کردن کد، تمامی LEDها روشن و در صورت صحیح وارد کردن دستور فوق، LED سبز خاموش و قرمز و زرد دائم روشن خواهند ماند.

نکته: اگر بعد از ورود به منو تا چند دقیقه دستورات عملی را وارد نکنید، دستگاه از منوی تنظیمات خارج می شود.

نکته: اگر در حین انجام عملیات اشتباهی صورت گیرد با زدن دکمه "*" آن عملیات لغو خواهد شد.

9

تغییر رمز ورود به منو

رمز جدید 6 رقمی 1 000000 #

توجه: رمز تعریف شده باید 6 رقمی باشد.

توجه: پس از انجام هرگونه عملیات برنامه ریزی جهت خروج از منو "*" را یک مرتبه فشار دهید.

ریست کردن رمز ورود به منو

جهت بازگرداندن رمز ورود به منو به حالت پیش فرض (000000) مراحل زیر را به ترتیب انجام دهید:

1. تغذیه دستگاه را قطع کرده و قاب پشت دستگاه را باز کنید.
 2. دکمه RST در پشت کارت خوان را فشرده و نگه دارید.
 3. تغذیه دستگاه را وصل کنید و پس از 5 ثانیه LED قرمز و بازر 10 بار پشت سرهم میزنند سپس دکمه RST را رها کنید.
- نکته:** در این روش کاربران تعریف شده و تنظیمات انجام شده پاک نخواهند شد.

10

تعریف کاربر

تعریف کارت با کد کاربری

قرار دادن کارت مقابل دستگاه 2 کد کاربری 000000 #

توجه: کد کاربری یک شماره 3 رقمی از 000 تا 999 می باشد.

توجه: در صورت وارد کردن کد کاربری تکراری دستگاه 2 بوق کوتاه میزند.

تعریف رمز عبور

وارد کردن رمز 6 رقمی 2 کد کاربری 000000 #

توجه: به ازای هر کد کاربری یک رمز عبور قابل تعریف است.

تغییر رمز عبور با استفاده از کد کاربری

وارد کردن رمز 6 رقمی جدید 6 کد کاربری 000000 #

11

حذف کاربر

حذف کاربر با استفاده از کارت

قرار دادن کارت مقابل دستگاه 3 رمز 6 رقمی ورود به منو #

حذف کاربر با استفاده از کد کاربری

کد کاربری 3 رمز 6 رقمی ورود به منو #

توجه: در صورتی که کد کاربری وارد شده در حافظه موجود نباشد دستگاه 2 بوق کوتاه خواهد زد.

حذف تمام کاربران

رمز 6 رقمی ورود به منو 44 #

تنظیم زمان عملکرد رله

وارد کردن عدد 3 رقمی بین 001 تا 255 5 رمز 6 رقمی ورود به منو #

نکته: مبنای محاسبه زمان رله مدمم ثانیه است، به عنوان مثال عدد 030 به معنای زمان 3 ثانیه یا عدد 123 به معنای 12.3 ثانیه می باشد.

توجه: حداکثر زمان عملکرد رله 25.5 ثانیه قابل تنظیم است.

13

تغییر رمز عبور با استفاده از رمز عبور قدیمی

وارد کردن رمز 6 رقمی جدید 7 رمز عبور 6 رقمی قدیمی 000000 #

نکته: پس از وارد کردن رمز عبور صحیح رله فعال می شود. (نیازی به وارد کردن * یا # نمی باشد.)

تعریف کاربر کارت و رمز

وارد کردن رمز شخصی 6 رقمی کاربر 0 کد کاربری 000000 #

قرار دادن کارت مقابل دستگاه

نکته: در صورت تعریف کاربر کارت و رمز، جهت فعال نمودن رله، ابتدا کارت را مقابل دستگاه گرفته و پس از شنیدن صدای بوق رمز را وارد کنید.

نکته: برای این دستگاه مد عملکرد تعریف نمی شود و کاربران مطابق دستورالعمل تعریف شده قابل استفاده هستند.

12

تعریف کارت مدیر

تعریف کارت مدیر کدهی کاربران

قرار دادن کارت مقابل دستگاه 8 رمز 6 رقمی ورود به منو #

تعریف کارت مدیر حذف کاربران

قرار دادن کارت مقابل دستگاه 9 رمز 6 رقمی ورود به منو #

نکته: کارتی که داخل جعبه دستگاه قرار دارد کارت مدیر کدهی کاربران می باشد.

نکته: در صورت تعریف کارت مدیر کدهی کاربران یا کارت مدیر حذف کاربران، کارت مدیر قبلی از حافظه پاک می شود و کارت جدید جایگزین آن می شود.

تعریف کاربر از طریق کارت مدیر کدهی کاربران

* قرار دادن کارت ها به ترتیب مقابل دستگاه قرار دادن کارت مدیر تعریف کاربران مقابل دستگاه

14

نکته: کاربرها از طریق کارت مدیر اضافه کردن کاربران بدون خارج شدن از منو قابل تعریف هستند.

نکته: کد کاربری کاربرانی که از طریق کارت مدیر به دستگاه تعریف می شوند 000 خواهد بود.

حذف کاربر از طریق کارت مدیر حذف کاربران

* قرار دادن کارت ها به ترتیب مقابل دستگاه قرار دادن کارت مدیر حذف کاربران مقابل دستگاه

نکته: کاربرها از طریق کارت مدیر حذف کردن کاربران بدون خارج شدن از منو قابل حذف هستند.



دانلود کاتالوگ

15