



دفترچه راهنمای ماژول

IKEY

تبدیل گوشی هوشمند  
به  
ریموت کنترل

ANDROID APP ON  
Google play

Available on the  
App Store



K1 K2 K3 K4



## فهرست

۲	۱. آشنایی با I-KEY
۲	۲. شروع به کار با I-KEY
۳	۲,۱. نصب برنامه DIY SMART KEY
۳	۲,۲. ست کردن گوشی هوشمند با ماژول I-KEY
۴	۲,۳. تغییر رمز
۵	۲,۴. روش تعریف ریموت به ماژول I-KEY
۷	۳. اتصال تغذیه ماژول I-KEY
۷	۴. نکات مهم استفاده از I-KEY
۸	۵. تنظیمات نرم افزار
۸	۵,۱. منوی Sound
۸	۵,۲. منوی Disconnect bluetooth and automatic lock
۸	۵,۳. منوی Connect bluetooth and automatic unlock
۸	۵,۴. منوی Control distance

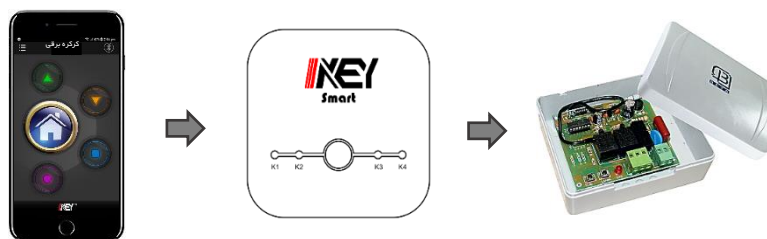
## I-KEY Smart

### تبدیل گوشی هوشمند به ریموت کنترل

#### ۱. آشنایی با I-KEY

300 ~ 868.35 MHz	رنج فرکانس ماژول	5 ~ 28V <sub>DC</sub>	تغذیه با کابل USB
4.0	ورژن بلوتوث	2 عدد باتری CR2450	تغذیه با باتری
2.4GHz	فرکانس بلوتوث	200μA	جریان Standby
		25mA	جریان کاری

ماژول I-KEY Smart، امکان تعریف ریموت کنترل بر روی گوشی‌های هوشمند را در اختیار کاربر قرار داده و قابل استفاده برای اتومبیل، موتورسیکلت، سیستم‌های حفاظتی، دزدگیر، درب بازکن‌های اتوماتیک و ... است.



این سیستم قابلیت عملکرد با اکثر ریموت‌های مورد استفاده در اتومبیل‌ها، موتورسیکلت‌ها و سیستم‌های اتوماسیون و حفاظتی، رسیور و درب بازکن را دارد. در ادامه مشخصات برخی از این ریموت‌ها ذکر شده است:

- ۱- ریموت‌های کد فیکس
- ۲- ریموت‌های لرنینگ
- ۳- ریموت‌های بلوتوثی

بازه فرکانسی موارد ذکر شده، 300Mhz ~ 868.35MHz است.

#### ۲. شروع به کار با I-KEY

با انجام مراحل زیر، وسیله ریموتی خود را توسط گوشی هوشمند کنترل کنید:

- ۱- نصب برنامه “DIY SMART KEY”
- ۲- مچ کردن گوشی با ماژول I-KEY
- ۳- کددهی ریموت
- ۴- استفاده از گوشی هوشمند جهت کنترل وسایل مورد نظر

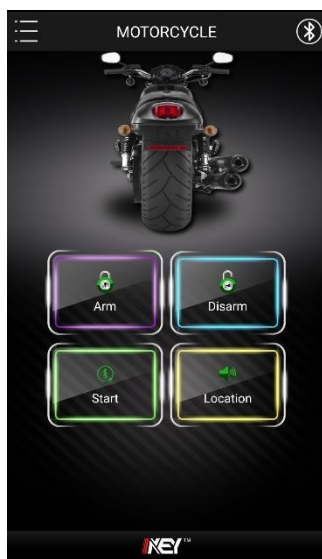
برنامه "DIY SMART KEY" در گوشی‌هایی با سیستم عامل IOS 8.0 به بالا و Android 4.3 به بالا قبل نصب است. این برنامه از طریق اسکن QR کد زیر به راحتی قابل نصب می‌باشد.

توجه!



## ۲,۱. نصب برنامه DIY SMART KEY

بعد از نصب و اجرای برنامه ، برای کاربردهای مختلف 3 نمونه محیط برنامه پیش‌فرض: "اتومبیل، موتورسیکلت و کرکره برقی"، پیش‌بینی شده است.



## ۲,۲. ست کردن گوشی هوشمند با ماژول I-KEY


ماژول I-KEY قابلیت عملکرد با گوشی‌های هوشمند با بلوتوث ورژن 4.0 به بالا را دارد. جهت افزایش ایمنی، در زمان اتصال دستگاه به گوشی هوشمند، رمز ورود به برنامه مورد نیاز است.


حتما از روشن بودن بلوتوث گوشی خود مطمئن باشید.

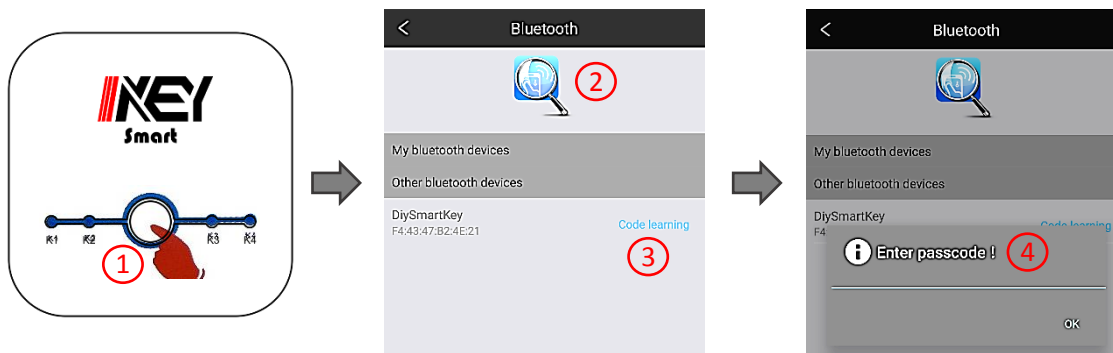
توجه!



I. بعد از روشن کردن ماژول، کلید گرد وسط آن را فشرده و نگه دارید تا LED روی آن دائم روشن بماند. بعد از آن کلید را رها کنید.

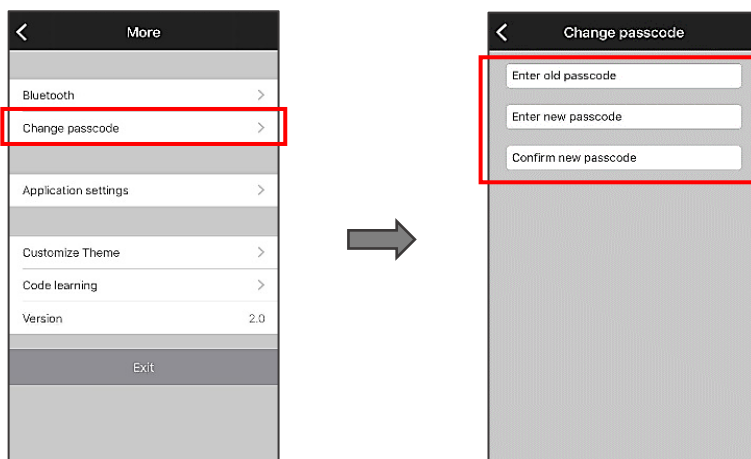
II. برنامه مربوطه ("DIY SMART KEY") را اجرا کنید. سپس  در قسمت بالا سمت راست را جهت مچ کردن گوشی و دستگاه فشار دهید.

III. برای جستجوی دستگاه دکمه  را فشار داده تا دستگاه با نام "DIY SMART KEY" در برنامه ظاهر شود. دکمه Code Learning را فشار دهید و رمز را وارد کنید. رمز پیش فرض دستگاه 0000 است.



### ۲,۳. تغییر رمز

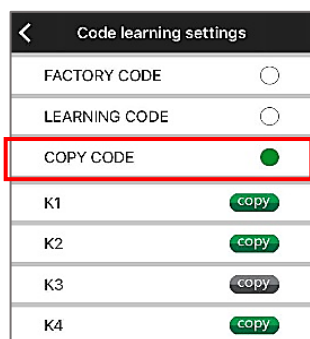
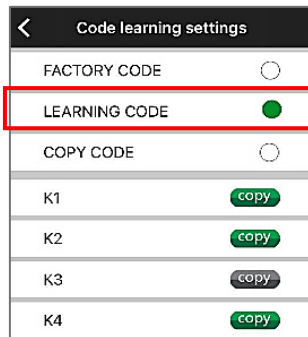
بعد از اتصال ماژول I-KEY به گوشی هوشمند، توصیه می‌شود حتماً رمز دستگاه تغییر داده شود. برای تغییر رمز ابتدا رمز قبلی را وارد کرده و بعد رمز جدید را وارد کنید. به خاطر داشته باشید که برای اتصال دستگاه به گوشی به این رمز نیاز دارید، بنابراین در حفظ آن دقت لازم را داشته باشید.



## ۲.۴. روش تعریف ریموت به ماژول I-KEY

### I. ریموت‌های لرنینگ

اگر ریموت از نوع لرنینگ با فرکانس 433.92MHz باشد، قسمت "LEARNING CODE" را انتخاب کنید.



II. ریموت‌های CODE FIX از فرکانس 300MHz تا 868.34MHz

اگر ریموت از نوع کد فیکس با فرکانس آن در بازه 300MHz تا 868.35MHz است، قسمت "COPY CODE" را انتخاب کنید.

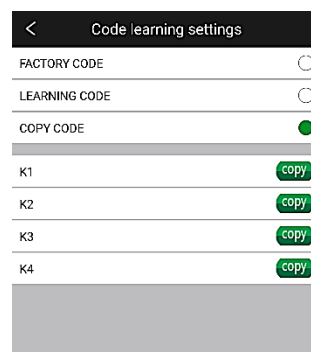
III. مراحل زیر را جهت کددهی ریموت در ماژول I-KEY انجام دهید:

i. دکمه A ریموت را فشار داده و نگه دارید.

ii. دکمه  مربوط به K1 را در برنامه فشار دهید.

iii. LED مربوط به K1 بر روی دستگاه I-KEY دائم روشن می‌شود.

در صورتی‌که دکمه ریموت در دستگاه به درستی تعریف شده باشد، LED با 3 بار چشمک زدن، ذخیره شدن کد را تایید می‌کند. در این صورت دکمه  مربوط به K1 در برنامه به رنگ سبز نشان داده می‌شود.



رنگ خاکستری: تعریف دکمه ریموت به درستی انجام نشده است.  
رنگ سبز: تعریف دکمه ریموت به درستی انجام و ذخیره شده است.



IV. برای تعریف دکمه های بعدی ریموت، مراحل بالا را تکرار کنید

ترتیب، اجرا و اختصاص دکمه های K1/K2/K3/K4 در حالت های مربوط به اتومبیل، موتور سیکلت و درب بازکن به شرح زیر می باشد:

**توجه!**

تور	دور	سور سیچب	س
K1	Lock	Arm	
K2	Unlock	Disarm	
K3	Mute	Start	
K4	Trunk	Locallan	

در بعضی از موارد که کد دهی به سختی انجام می گیرد، مراحل زیر را برای رفع مشکل انجام دهید:

**توجه!**



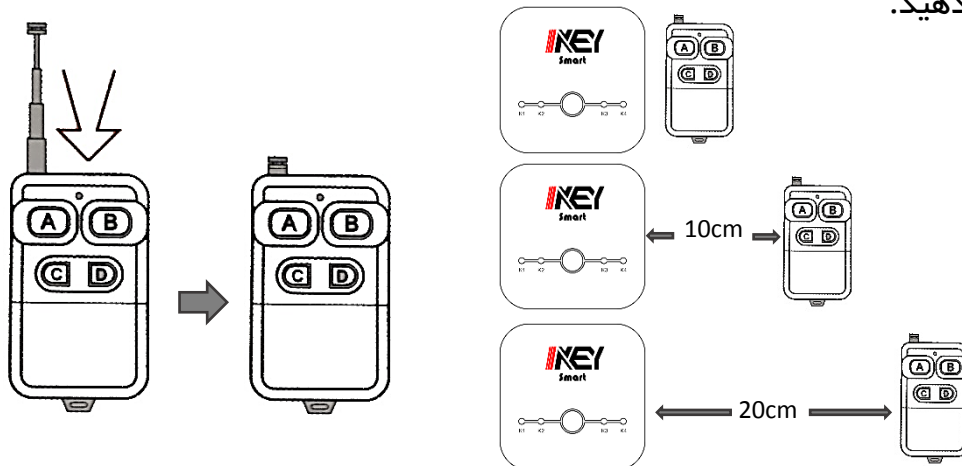
- i. مراحل تعریف ریموت را با نزدیک کردن ریموت از قسمت های جانبی به I-KEY تکرار نمایید تا بهترین وضعیت ممکن را پیدا کنید.
- ii. دکمه ریموت را حدود 30 ثانیه فشرده و در یک سمت بدون حرکت نگه دارید.
- iii. ریموت را در نزدیک ترین فاصله ممکن قرار دهید.
- iv. مراحل کددهی دکمه ریموت را تکرار کنید.

در صورت استفاده از ریموت آنتن دار، به دلیل زیاد بودن شدت سیگنال، جهت تعریف ریموت در مازول I-KEY به شرح زیر عمل کنید:

**توجه!**

i. آنتن ریموت را کاملا ببندید.

ii. در صورتی که کد ریموت به درستی ذخیره نمی شود، ریموت را در فواصل 10cm و 20cm و 30cm از مازول I-KEY قرار دهید.



### ۳. اتصال تغذیه ماژول I-KEY

I. تغذیه بوسیله 2 عدد باتری CR2450/3V

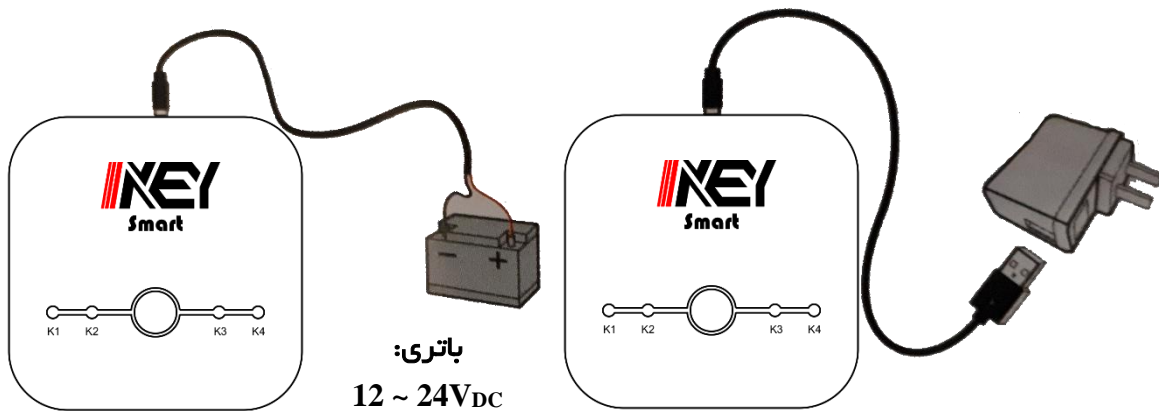
II. تغذیه از طریق کابل USB micro از محدوده ولتاژ 5V DC تا 28V DC

در صورت استفاده از باتری به عنوان تغذیه ماژول، حتماً سوییچ انتخاب تغذیه را در وضعیت BATTERY قرار دهید.

توجه!

در صورت استفاده از USB micro به عنوان تغذیه، حتماً سوییچ انتخاب تغذیه را در وضعیت USB INPUT قرار دهید. در این حالت ولتاژ ورودی از 5V<sub>DC</sub> تا 28V<sub>DC</sub> است.

توجه!



چنانچه از باتری برای تغذیه ماژول استفاده می‌شود، با تضعیف باتری و رسیدن ولتاژ آن به 2.8V، نرم افزار آلارم نیاز به تعویض باتری ماژول را ارسال خواهد کرد.

### ۴. نکات مهم استفاده از I-KEY

پس از راه‌اندازی، ماژول I-KEY را در مکان مورد نظر برای استفاده قرار دهید، سپس با استفاده از نرم افزار DIM Smart Key گوشی هوشمند، از قابلیت‌های ماژول I-KEY استفاده کنید.

اگر از I-KEY برای خودرو، خانه، ویلا، مغازه و ... استفاده می‌کنید، ماژول را در همان مکان نصب کنید. در مواردی همچون استفاده برای موتور سیکلت و مکان‌های رو باز در هنگام نصب تمهیدات لازم برای ضد آب نمودن مکان نصب را در نظر داشته باشید.



## ۵. تنظیمات نرم افزار

در ادامه مطلب به شرح برخی از موارد تنظیماتی نرم افزار پرداخته شده است. منوی Application settings دارای 4 منوی تنظیماتی زیر است:

### ۵.۱. منوی Sound

ON: در این حالت با انتخاب دکمه‌های Arm، Disarm، Lock و Unlock نرم افزار صدا پخش خواهد کرد.  
OFF: در این حالت با انتخاب دکمه‌های Arm، Disarm، Lock و Unlock نرم افزار صدا پخش نخواهد کرد.

### ۵.۲. منوی Disconnect bluetooth and automatic lock

ON: در صورت ON کردن این گزینه، با دور شدن از موتور سیکلت یا خودرو، بلوتوث قطع شده و درب‌ها به‌طور اتوماتیک قفل خواهند شد.  
OFF: این قابلیت غیرفعال خواهد بود.

### ۵.۳. منوی Connect bluetooth and automatic unlock

ON: در صورت ON کردن این گزینه، با نزدیک شدن به موتور سیکلت یا خودرو، بلوتوث وصل شده و قفل درب به‌طور اتوماتیک باز خواهند شد.  
OFF: این قابلیت غیرفعال خواهد بود.

### ۵.۴. منوی Control distance

High: برای استفاده در مکان‌هایی که فاصله ماژول I-KEY با گوشی زیادتر است. Low: برای استفاده در مکان‌هایی که فاصله ماژول I-KEY با گوشی کمتر است.

