

### مشخصات و ویژگی‌ها:

امکان کد دهی به 99 مرکز کنترل کرکره

دارای سه دکمه (بالا-ایست-پایین)

امکان کنترل مراکز کنترل و یا مجموعه‌ای از مراکزها در قالب یک گروه

عملکرد هم‌زمان تمامی مراکز موجود در یک گروه

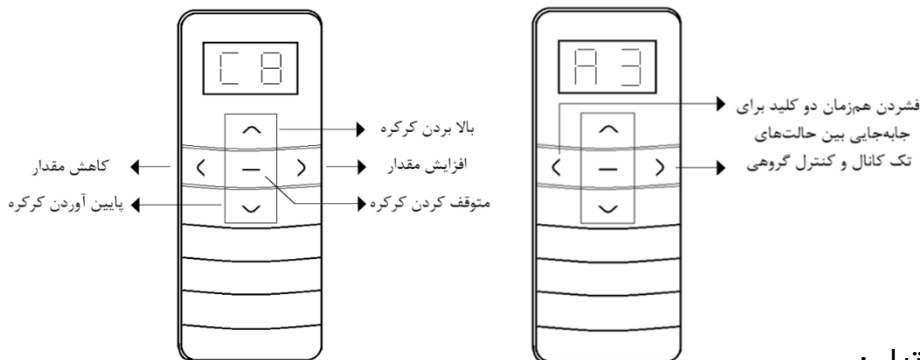
منبع تغذیه: یک عدد باتری 3V مدل CR2430 با طول عمر 3 سال

برد مرکز کنترل: 200 متر در فضای آزاد و 35 متر در فضای سرپوشیده

فرکانس کاری: 433,92 MHz  $\pm$  100 kHz

محدوده دمای عملکرد: 0 °C ~ (+) 50 °C

### عملکرد دکمه‌های ریموت کنترل:



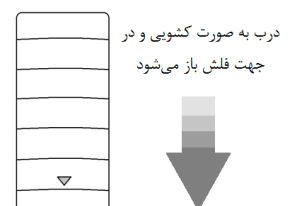
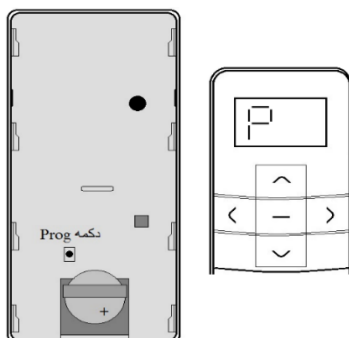
### طریقه کد دادن ریموت

1. اختصاص یک کانال به هر مرکز کنترل :

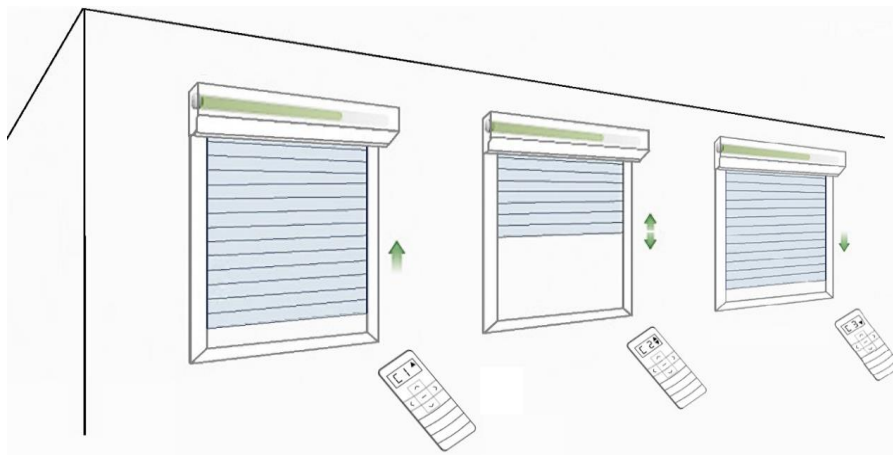
این روش کد دهی برای کنترل یک مرکز کنترل بوده و شماره کانال مشخص شده، فقط و فقط برای کنترل همان مرکز است. به‌عنوان مثال کانال C2 فقط برای کنترل مرکزی است که C2 روی آن کد شده است.

- با فشردن هم‌زمان دکمه‌های "افزایش" و "کاهش"، ریموت در مد تک کانال قرار می‌گیرد و نمایشگر حرف C را نشان خواهد داد.
- شماره کانال موردنظر را که می‌خواهید به مرکز کنترل اختصاص داده شود را انتخاب کنید.
- دکمه LEARN روی مرکز کنترل را فشار داده و رها کنید. LED روی برد شروع به چشمک زدن می‌کند.
- دکمه PROG پشت ریموت کنترل را فشار دهید. روی نمایشگر ریموت، P نشان داده شده و ریموت در کانال تنظیم شده در مرکز کنترل ست می‌شود.

توجه: جهت دسترسی به دکمه Prog، لطفاً کاور پشت ریموت را بردارید.

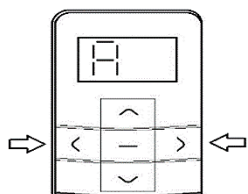


درب به صورت کشویی و در جهت فلش باز می‌شود



2. اختصاص یک گروه به مجموعه‌ای از مرکز کنترل ها :

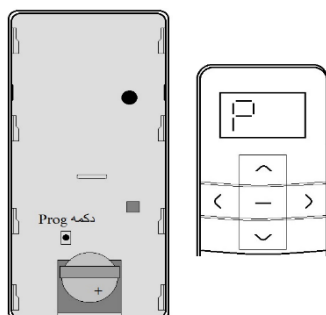
این روش کد دهی برای کنترل چند مرکز کنترل در قالب یک گروه بوده و شماره گروه مشخص شده، فقط و فقط برای کنترل مرکز کنترل‌های همان گروه است. به‌عنوان مثال گروه A3 فقط برای کنترل مراکزی است که در گروه A3 کد شده‌اند.



- با فشردن هم‌زمان دکمه‌های "افزایش" و "کاهش"، ریموت در مد گروهی قرار می‌گیرد و نمایشگر حرف A را نشان خواهد داد.

- شماره گروهی را که می‌خواهید یک مجموعه از مرکزها به آن اختصاص داده شوند را انتخاب کنید.
- دکمه LEARN روی مرکز کنترل را فشار داده و رها کنید. LED روی برد شروع به چشمک زدن می‌کند.
- دکمه PROG پشت ریموت کنترل را فشار دهید. روی نمایشگر ریموت، P نشان داده‌شده و ریموت در گروه تنظیم‌شده در مرکز کنترل ست می‌شود.

**توجه:**



مراحل بالا را برای هرکدام از مرکز کنترل‌هایی که می‌خواهید در گروه موردنظر تان قرار گیرند، تکرار کنید.

در صورت قرار دادن چندین مرکز کنترل در یک گروه، با ارسال هرکدام از فرمان‌های بالا، ایست و یا پایین تمامی مرکزهای موجود در آن گروه هم‌زمان باهم عمل خواهند کرد.

